



# CARTA

## BEBIDAS CALIENTES

### Negro

#### *ESPRESSO*

Una carga de carácter (30 cc), un perfecto equilibrio entre notas amargas y ácidas.

\$1.500

#### *DOPPIO (ESPRESSO DOBLE)*

Doble carga de café, sólo para los que saben lo que quieren.

\$2.300

#### *AMERICANO*

¡Café a taza llena! En formato grande y no tan grande jaja.

\$2.000

\$2.500

#### *FILTRADO*

Le hacemos cariñito al grano, filtramos el café de manera manual para que disfrutes una taza más dulce con una acidez más armónica.

\$2.800

#### *INFUSIONES*

Claro que no nos olvidamos de los tecito lovers. ¡Tenemos infusiones de especialidad!

\$2.300

ESPRESSO

CAPPU

LATTE

TAZÓN



3 OZ



6 OZ



10 OZ



12 OZ

#elcaféconcarácter



# Con Leche

## **GOTEADO**

Café + Leche, formato espresso. Si tienes suerte te llegará con un dibujito.

\$1.800

## **CAPPUCCINO**

Café + Leche. Formato normal con una carga de espresso. Y formato grande con doble carga (Si nos pides un cortado chico te traemos esto jeje).

\$2.500

\$3.000

## **FLAT WHITE**

¡Este si que está de moda! Doble carga de café + Leche, formato cappuccino.

\$2.500

## **LATTE**

Una carga de café + Mucha leche en formato latte. Y para los que disfrutan sin culpa, tenemos variedad de sabores.

\$2.500

**Sabores Latte** \$3.000

### **Moka**

El Latte sabor más famoso de todos (Tiene su propio nombre) Espresso + leche + chocolate

### **Variaciones Moka**

Moka blanco  
Moka Berries  
Moka Canela  
Moka Menta

Chai Latte Café  
Latte Vainilla  
Latte Canela  
Latte Caramelo

#elcaféconcarácter



## **CHOCOLATE**

Chocolate + Leche. Viene bien cuando hace frío...y cuando hace calor. Puedes agregarle:

\$2.200  
\$2.500

Cuchara de Chocolate	\$500
Marshmallow	\$300
Crema	\$500



## **MATCHA LATTE**

Te matcha + Leche. Verde y sabroso, seguramente ya es de tus favoritos.

\$2.300  
\$2.800

## **TÉ CON LECHE**

Qué no mueran los clásicos.

\$2.200  
\$2.500



# **BEBIDAS FRÍAS**

## **AFFOGATO**

¡Clásico de clásicos! nada de leche, nada de crema, nada de cosas raras. Espresso (Puro carácter) + 1 bola de Helado de Vainilla.

\$2.500

## **FRAPPÉ**

No Frapuccino, ¡Frappé!; Espresso + Leche + Dulzor + Crema.

\$3.000

## **CAFÉ HELADO**

Es café y está helado, ¡Ah, Y LLEVA HELADO! Espresso + Leche + Dulzor + Helado + Crema.

\$3.000

#elcaféconcarácter





### **CHOCO FRAPPÉ**

¡Este es weno, y sin café! (Mishh); Mezcla Chocolate + Leche + Crema.

\$3.000

### **LATTE FRÍO**

Acuerdate de etiquetarnos cuando saques la foto (jiji) Espresso + Leche. Puedes agregar un sabor si quieres :) \$2.700

### **AMERICANO FRÍO**

Preciso para días calurosos, bueno cuota de refrescos y cafeína. Dos espresso + agua + Hielo. \$2.500

### **MATCHA FRAPPÉ**

Matcha + Leche + Crema.

\$3.000

### **LIMONADA VERDE**

Cualquier bar se la quisiera. Base Limón + Agua + Dulzor + Jengibre + Cositas Verdes (cilantro, perejil, menta o albahaca).

\$3.000

### **LIMONADA DE LA CASA**

Definitivamente...deberíamos abrir un bar. Base Limón + Agua + Dulzor + Maracuya + Algo Rojo (Algún berri..abvio).

\$3.000

### **JUGOS**

¡Pura fruta! (ANTES los hacíamos con pulpas jeje) Mango, Piña, Frutilla, Frambuesa...y no, no se pueden combinar.

\$2.500

#elcaféconcarácter





### **BATIDOS**

Fruta + Leche. Los más gozadores le agregan crema

\$3.000

### **ICE TEA**

Curiosamente adictivo. Té + Agua + Dulzor + Limón (Escoge sabiamente tu tecito...mentira, siempre nos queda weno ¡TÚ TRANQUI!)

\$2.500

### **FILTRADO FRÍO**

Filtramos el café caliente y enfriamos de inmediato. Es todo lo que está bien en esta vida.

\$3.000

### **ESPRESSO TONIC**

Para lo que gozan del amargor, esta es tu bebida fría. Espresso doble + Tónica + Limón

\$3.000

### **ESPRESSO GINGER**

No es una piscola pero fácil podrías tomar tres. Espresso doble + Ginger + Limón

\$3.000

### **LECHE**

**SIROPES** \$500

Vainilla

Chai

Caramelo

Amareto

Menta

Entera por defecto

Descremada sin lactosa

Vegetal \$300

### **ENVASADOS**

Agua Mineral con gas \$1.500

Agua Mineral sin gas \$1.500

Coca Cola \$1.500



#elcaféconcarácter



# PARA COMER

## Salado

Pan queso jamón	\$2.500
Pan queso jamón tomate albahaca	\$3.000
Pan queso jamón tomate oregano	\$3.000

*Utilizamos pan de masa madre hecho por panadería local @raizchillan*

## Pastelería

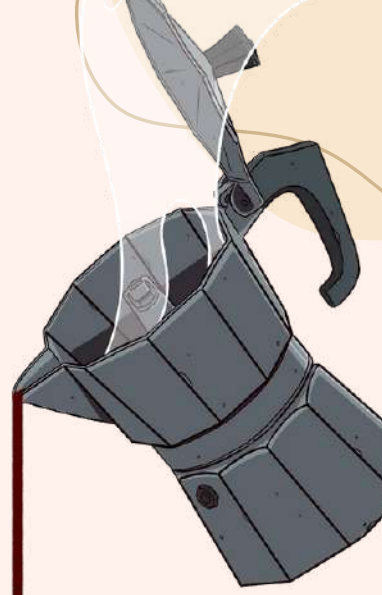
Tenemos varios dulces, pasteles y tortas que varían según el día y la luna. Pregúntale a tu garzón la recomendación del día. Toda nuestra pastelería está hecha por emprendedores de la zona.

Alfajores con manjar de campo	\$3.000
Brownie	\$2.000
Brownie con helado	\$2.800
Rollito de canela	\$2.300
Queque de Zanahoria	\$2.300
Galleton Avena Stevia	\$1.200
Galletón Avena Miel	\$1.200
Galletón de Harina	\$1.500

#elcaféconcarácter



Profiteroles	\$1.500
Yogurt Berries	\$2.500
Trozo de torta	\$2.800
Cheesecake Orio	\$2.500
Cheesecake Maracuya	\$2.500
Cheesecake Berries	\$2.500
Kuchen de Frutilla	\$2.500
Kuchen de Manzana	\$2.500



## LLÉVATE LA EXPERIENCIA A CASA

¡Café al grano! Tenemos cafecito tostado en la zona para que lo disfrutes con tu método preferido.

### ***GRANOS DE LA TAZA***

Café tostado en nuestra cafetería. 125 gramos de puro amor

\$5.000

### ***GRANOS DE LA RAZA***

Café tostado en nuestra tostaduría. 250 gramos de pura identidad.

\$10.000

### ***GRANOS UMAMI***

Café tostado en Chillán. 250 gramos

\$12.000

### ***GRANOS KARU COFFE***

Café tostado en San Carlos. 250 gramos.

\$12.000

#elcaféconcarácter

DETRÁS DE LA TAZA



CAFETERIA

